

Link do produktu: <https://www.lamptique.pl/lampa-stolowa-t2016-berliner-messing-poliert-klosz-2711-opal-p-305.html>



Lampa stołowa T2016 Berliner Messing Poliert, klosz 2711 opal

Cena	1 660,00 zł
Dostępność	Na zamówienie
Czas wysyłki	do 14 dni
Symbol produktu	T-2016.P_GL-2711.OPL
Kod producenta	T-2016.P_GL-2711.OPL
Kod EAN	5902605640542
Producent	Lamptique
Producent	Lamptique
Bezpieczeństwo i zgodność z przepisami	Produkt ma oznaczenie CE.
WAŻNE	Tworzymy w manufakturze na twoje indywidualne zamówienie.

Opis produktu

Lampa mosiężna
Powłoka Messing Poliert



h 50 cm

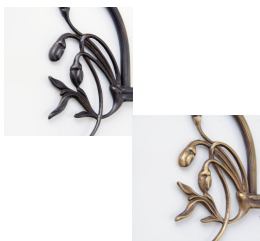
Żarówka E27 max. 60W



Klosz opalowy połysk

Powłoka lampy (możliwe opcje):

- **A.** - Antik
- **R.** - Rustik
- **P.** - Poliert
- **B.** - Berliner Messing
- **C.** - Chrom





[czytaj więcej o powłokach...](#)

Mosiężna lampa stołowa z krzyżową podstawą. Model ten osiągnął wzorniczą perfekcję przy zastosowaniu prostych zasad konstrukcyjnych. Jest projektem własnym Lamptique. Lampa jest wykonana z czystego mosiądzu, posiada niezaprzeczalny urok dzieła skończonego. Opalowy biały klosz emituje ciepłe światło. Wybierz wariant lampy najbliższy Twoim oczekiwaniom i skontaktuj się z nami.

Informacje dodatkowe:

- Lampa powstaje po złożeniu zamówienia.
- Wyposażona w kabel tekstylny o długości 1,7 m.
- Istnieje możliwość zmiany klosza.
- Produkt dostarczany jest bez żarówek.

Produkt posiada dodatkowe opcje:

Wybierz powłokę i zamów:: A. - Antik , R. - Rustik , P. - Poliert , B. - Berliner Messing